

مسجد الظويهرة بجى البجيري بالدرعية التاريخية



المحتويات

البيان	رقم الصفحة
مقدمة	3
تعريف و موقع المسجد	4
مساحة المسجد و مرافقه	5
مخططات توضيحية للمسجد و مرافقه	6
صور توضيحية لواجهات و قطاعات المسجد	9
نطاق العمل بالمشروع	12
بنود أعمال المشروع و مكوناته	14
صور توضيحية قبل أعمال الترميم	15
صور توضيحية للأعمال المنفذة بالمسجد	21
صور المسجد بعد الإنتهاء من العمل	68
صور زيارات صاحب السمو الملكي الأمير سلطان بن سلمان يحفظه الله للمسجد	75
صور إفتتاح المسجد	78
نهایة التقرير	81

• مقءمة: -

من منطلق آرف صآب السمو الملكي الأمفر سلطان بن سلمان بن عبدالعزفر آل سعود فآفظه الله على إعمار بفوت الله و آرمفمها و آأهلها ، و برا بوالدفة آبرع سموه لآرمفم مسآء الظوفهرة بالفدرففة الفآرفففة آأء أقءم المسآء بآف البآفرى و الذي إسآغرق آرمفمه (15) شهرا.

آفآ بدأ العمل فف آرمفم المسآء فف 2019/1/9 م و انآهآ أعمال الآرمفم فف 2015/4/8 م و تم بآمدالله إفآآآ المسآء فف 2015/4/10 م بآضور سموه و لففب من رجال الدولة.

و قد قامآ شركة آراففة بآرمفم المسآء آآ إشراف هفئة آطوفر مدفنة الرفاض و مركز إآفاء آراف العمارة الإسلامفة (أستاذ دكتور صالح المعف) و مؤسسة الآراف الآفرفة.

و آآقدم شركة آراففة بأسمى آفآ الشكر و العرفان لسموه الكرفم على منحهم شرف القفام بآذا العمل داعفن المولى عز و آل أن فآعل آذا العمل فف مفزان آسناآ سموه و أن فآفظه الله و فرعاه.

• تعريف و موقع المسجد :-

يقع المسجد في وسط مدينة الدرعية في حي البجيرري أكبر أحياء الدرعية على مساحة تقدر بـ (558.00) م²، ويرجع تاريخ إنشائه إلى أيام الدولة السعودية الأولى (1157-1233هـ).

أما وصف المسجد فهو مشيد بالطين و الحجر و سقفه من خشب الأثل الذي يتركز على أعمدة حجرية مكسية بالجص فوقها تيجان حجرية (قنايع حجرية) ثم الأحجار على شكل عقود مثلثة، و يحتوي على مصلى داخلي و سرحه خارجية و خلوة و محراب و وسط جدار القبلة، بالإضافة إلى وجود المفذنة التي يرفع المؤذن من خلالها الأذان.

وإمام هذا المسجد سابقاً إبراهيم بن مسيند ثم أتى بعده محمد بن عواد ثم بن عريان، وقد ألحق بالمسجد حلقة لتحفيظ القرآن الكريم و كان مدرس الحلقة عبد الله بن محمد العواد.

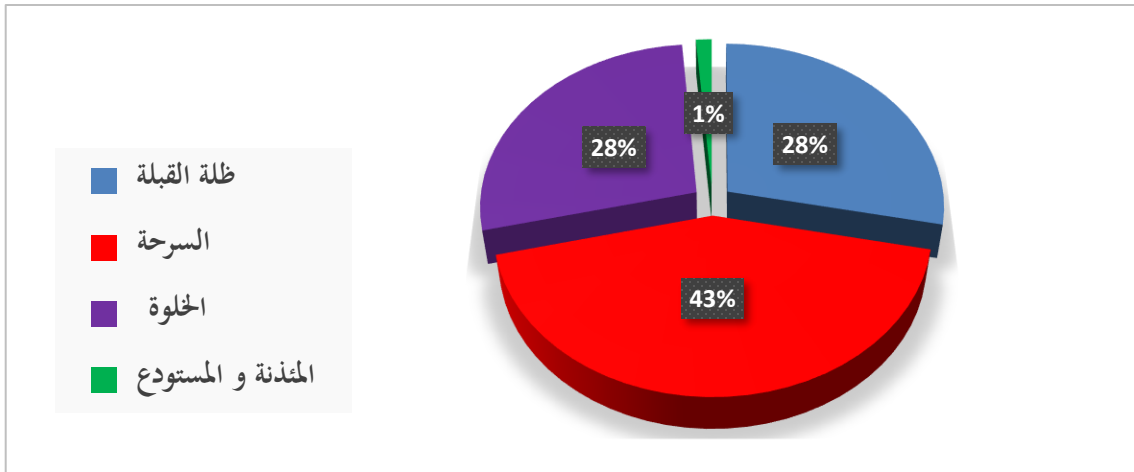
كان يوجد بجوار المسجد من الجهة الغربية سوق الجماعة للبيع و الشراء من الأغنام و الأخشاب و كان شكله يأخذ طراز المصاييح.

تم ترميم المسجد مرات سابقة و لكنها لم تخضع لمعايير ترميم المباني التراثية .

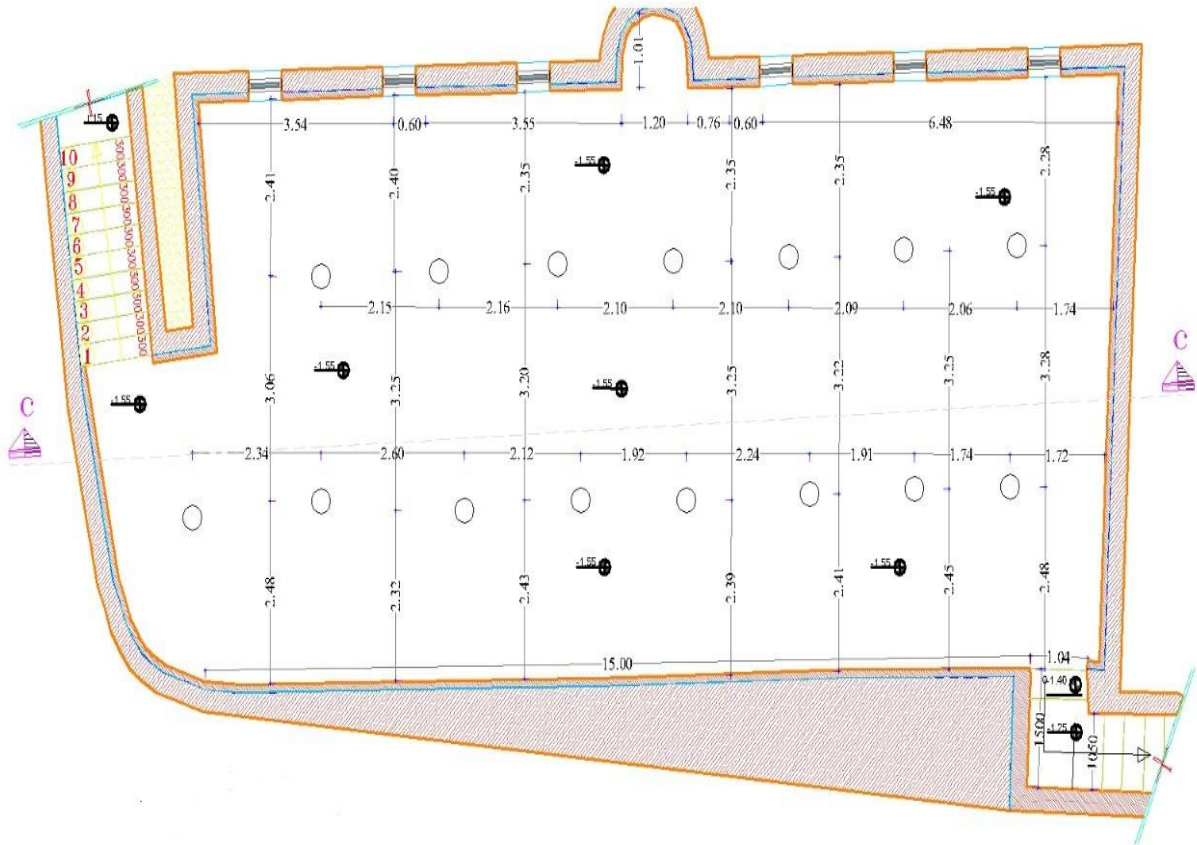


• مساحة المسجد و ملحقاته :

م	بيان	الوحدة	الكمية
1	ظلة القبلة	م2	221
2	السرحة	م2	337
3	الخلوة	م2	215
4	المئذنة و المستودع	م2	10
	مساحة المسجد الإجمالية	م2	783



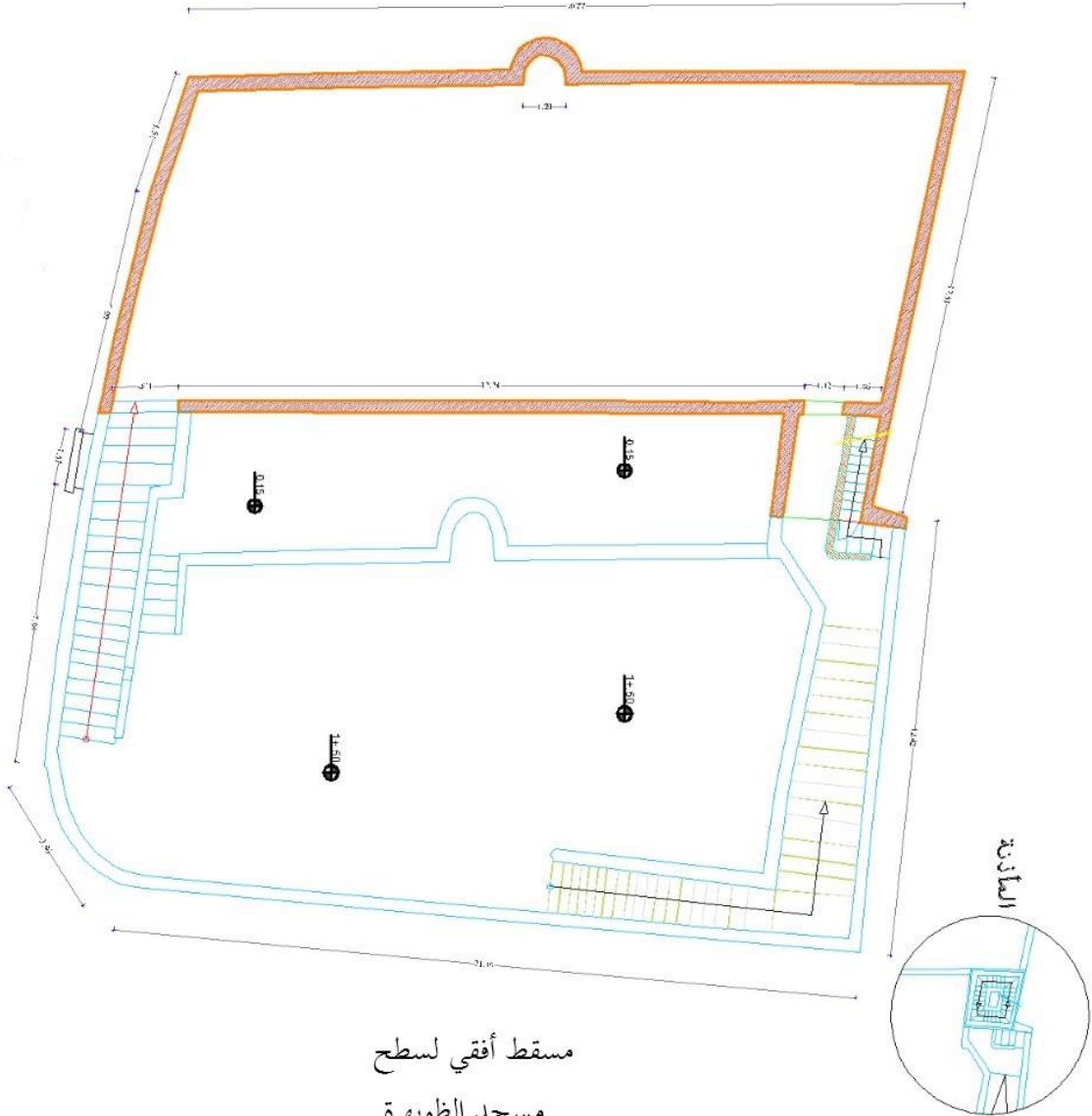
مخطط توضيحي للخلاوة.



مسقط أفقى للخلاوة

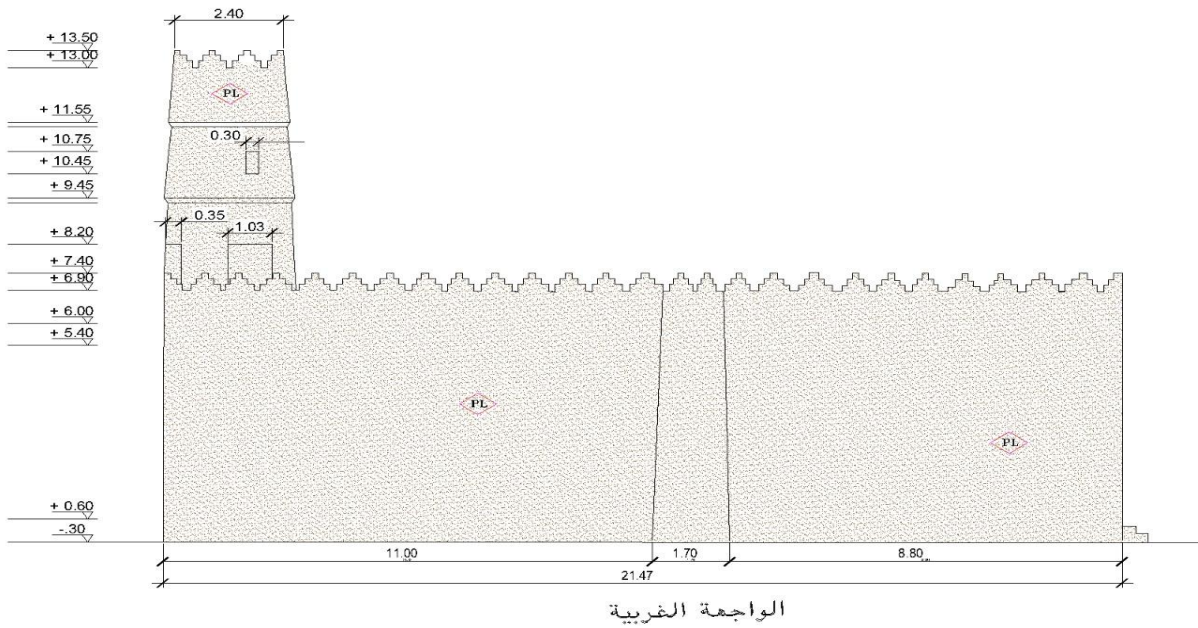
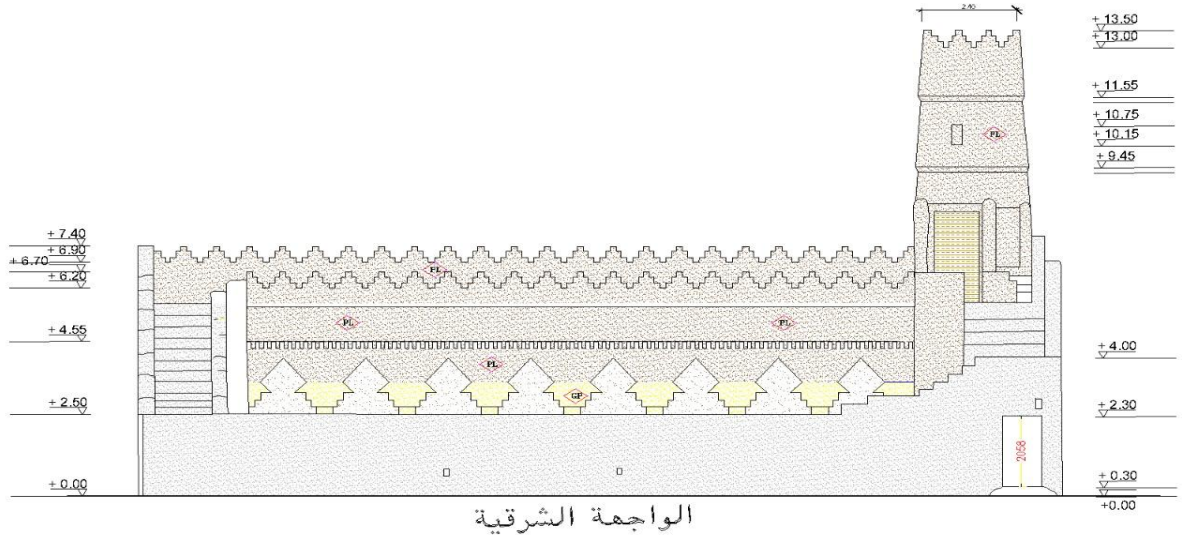
مسجد الظويهرة

مخطط توضيحي للسطح.

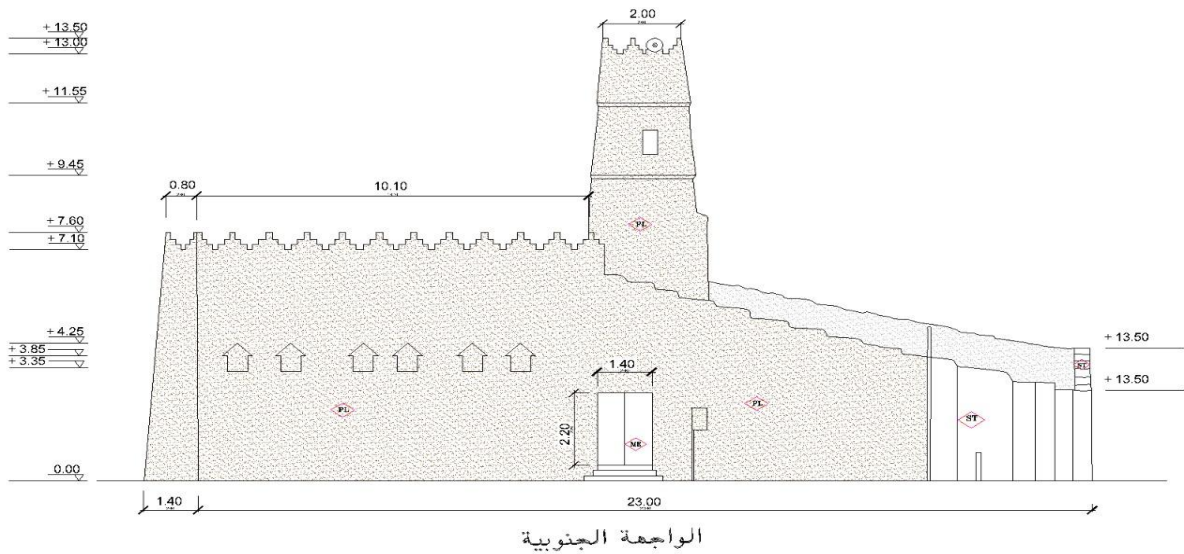
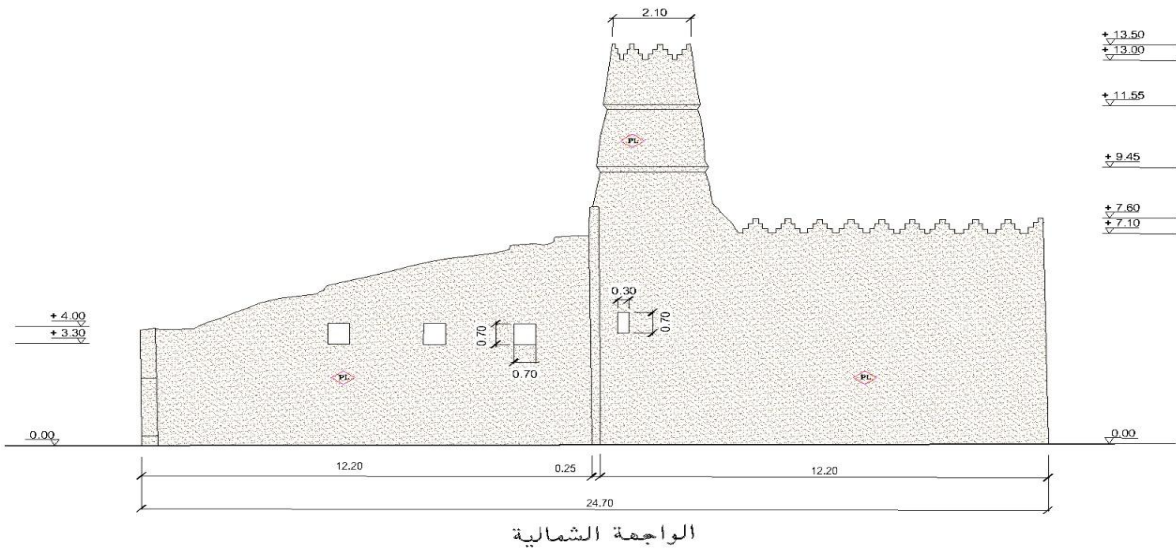


مسقط أفقي لسطح
مسجد الظويهرة

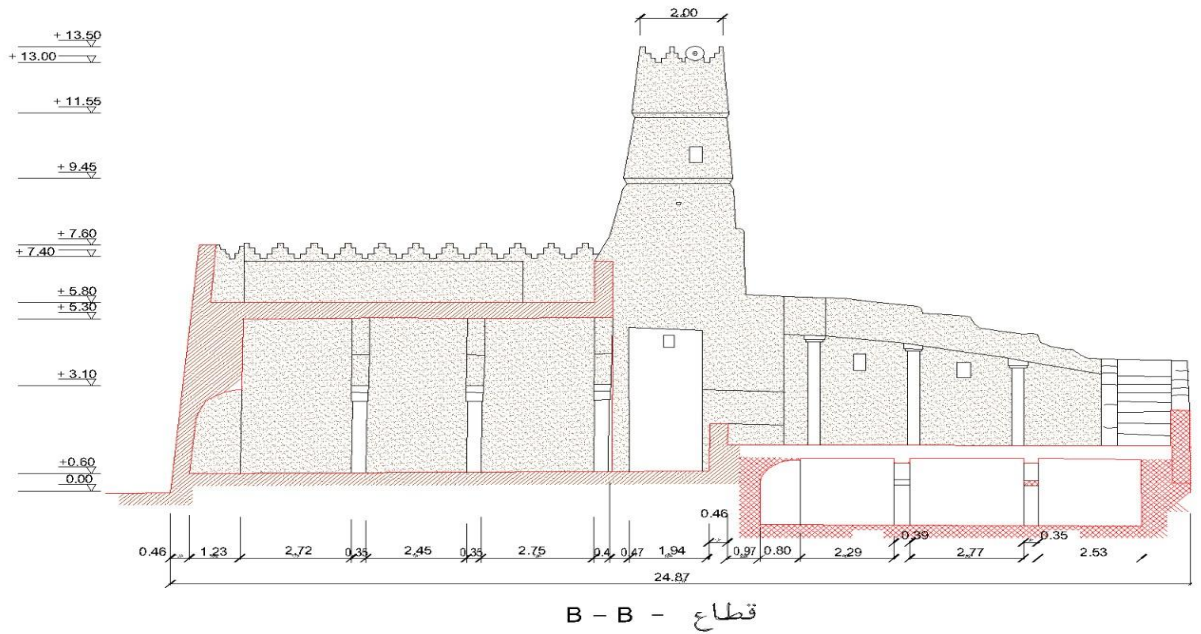
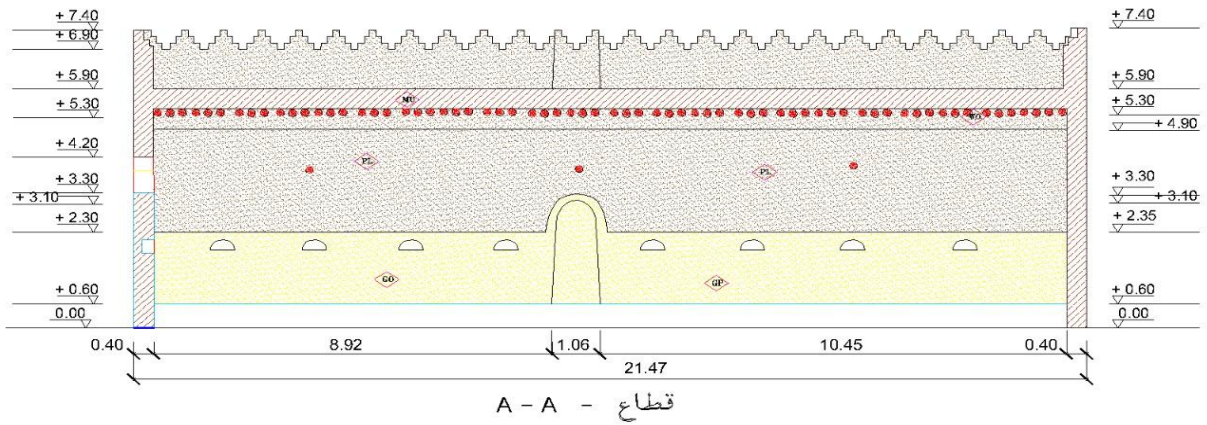
واجهات المسجد.



واجهات المسجد.



قطاعات عرضية بالمسجد.



نطاق العمل بالمشروع :-

ترميم و إعادة تأهيل مسجد الظويهرة طبقا للمواصفات الفنية التى أعدتها الهيئة العامة للسياحة و التراث الوطني بالتعاون مع مؤسسة التراث الخيرية و قد احتوى المشروع على ما يلي :-

1- الأعمال الإنشائية و المعمارية :-

- أعمال الحفر و الردم و الدمك و المعالجة ضد النمل الأبيض.

- أعمال الفك و التكسير و الإزالة :-

و تشمل أعمال فك الأبواب و الشبابيك المستحدثة و أجهزة الصوتيات و الإنارة و كذلك تقشير اللياسة الطينية التالفة و إزالة اللياسات الحديثة و فك المباني الحجرية و الطينية التالفة و المباني الأسمنتية المستحدثة و الأعمدة الحجرية التالفة و كذلك فك الأسقف الخشبية و الطبقات أعلاها.

- أعمال الخرسانة العادية و المسلحة :-

لزوم أساسات جدران الخلوة و مساند الجلوس و الجدار أسفل الواجهات الزجاجية .

- أعمال المباني و الترميم :-

• مباني حجرية و طينية للجدران و السلام و الدراوي.

• مباني للأعمدة و العقود الحجرية.

• مباني من الطوب الأسمنتي لحماية عزل جدران الخلوة.

• تزيير الشروخ بالجدران.

- الأعمال الخشبية و الأسقف :-

• أسقف المسجد و الخلوة من جذوع الأثل و جريد النخل.

• الأبواب و الشبابيك الخشبية و دواليب المصاحف و صناديق الأحذية و صناديق غرف التكييف و مزاريب
صرف مياه الأمطار.

- أعمال العزل :-

• عزل أرضيات المسجد بالبولى إيثيلين و عزل أرضية و جدران الخلوة بلفائف البيتومين و رش اللياسة الطينية بمادة مقاومة لمياه الأمطار.

- أعمال الأبواب و الشبابيك و الزجاج :-

• الأبواب الخشبية لمداخل المسجد الخارجية و الخلوة.

• الشبابيك الخشبية مع زجاج شفاف للمسجد و الخلوة.

• الواجهات الزجاجية التى تفصل ظلة القبلة عن السرحة و بها أبواب زجاجية على الجانبين للدخول و الخارج.

تابع: نطاق العمل بالمشروع

- أعمال التشطيبات :-

- اللياسة الطينية للجدران من الداخل و الخارج و اللياسة الجصية للأجزاء السفلية من الجدران الداخلية للمسجد الخلوة و كذلك أعمال النقوش الجصية بالجدران و حول المحراب و أعمال اللياسة الجيرية للأعمدة و العقود.
- أعمال بلاط حجر بأرضيات المسجد و الخلوة و درج السلام.
- أعمال بلاط تراكوتا لسطح المسجد و أرضية السرحة.
- فرش المسجد و الخلوة بالسجاد.

2- الأعمال الميكانيكية:-

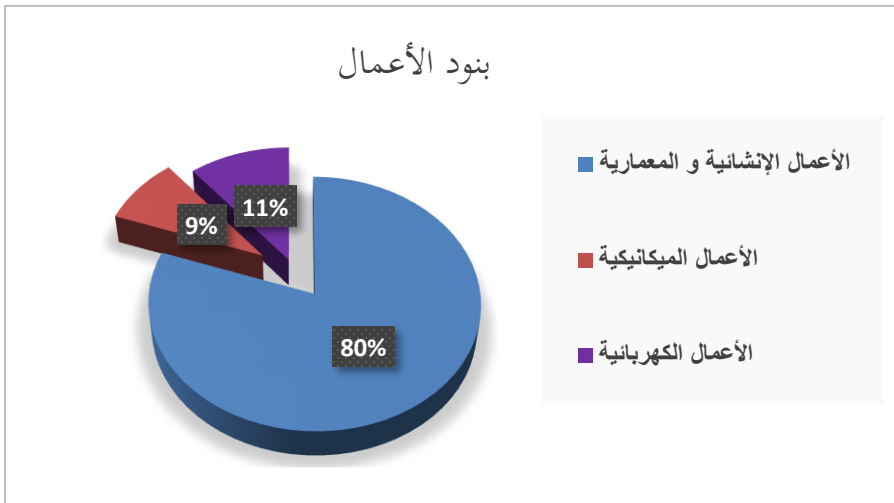
- أعمال التكييف لظلة القبلة و الخلوة.
- أعما صرف مياه الأمطار و ربطها بالشبكة العمومية.

3- الأعمال الكهربائية :-

- و تشمل لوحات التوزيع الرئيسية و الفرعية و أسلاك دوائر الإنارة و الأفياش و الكابلات الرئيسية.
- وحدات الإنارة السقفية و الجدارية و محارج القوى و الطاقة.
- نظام الصوتيات من ميكروفونات و سماعات داخلية و خارجية و مازج و مكبر صوت و دولاب معدني .

بنود أعمال المشروع و مكوناته

بنود الأعمال	م
الأعمال الإنشائية و المعمارية	1
أعمال الحفر و الردم و الدمك و المعالجة ضد النمل الأبيض	1-1
أعمال التكسير و الإزالة	1-2
أعمال الخرسانة	1-3
أعمال المباني	1-4
الأعمال الخشبية و الأسقف	1-5
أعمال العزل	1-6
الأبواب و الشبابيك و الواجهات الزجاجية	1-7
أعمال التشطيبات	1-8
الأعمال الميكانيكية	2
توريد و تركيب وحدات تكييف	2-1
توريد و تنفيذ مجرى تصريف مياه الأمطار وربطه بالصرف العمومي	2-2
الأعمال الكهربائية	3
توريد و تركيب لوحات توزيع الكهرباء	3-1
توريد و تركيب وحدات إنارة داخلية و خارجية	3-2
توريد و تركيب أفياش كهرباء و مفاتيح الإنارة	3-3
توريد و تركيب نظام صوتيات كامل	3-4



صور توضيحية للمسجد
قبل الترميم

- المسجد قبل الترميم.



- المسجد قبل الترميم.



- المسجد قبل الترميم.



- المسجد قبل الترميم.



صور توضيحية للأعمال
المنفذة بالمسجد

- أعمال فك و حفر أرضيات المسجد.



- أعمال حفر حول أساسات المسجد.



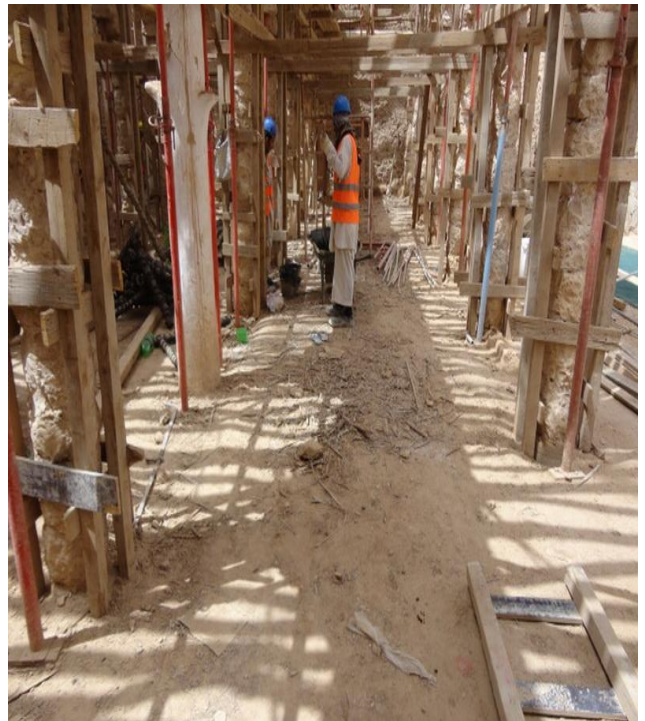
- أعمال تدعيم أساسات المسجد.



- أعمال فك لياسة الأعمدة و الجدران.



- أعمال تدعيم الأعمدة و معالجة الشروخ بالجدران.



- أعمال الصلب و التدعيم المؤقت لحين فك سقف الخلوة.



- أعمال فك طبقات سقف المسجد.



- أعمال فك مباني و درج السطح.



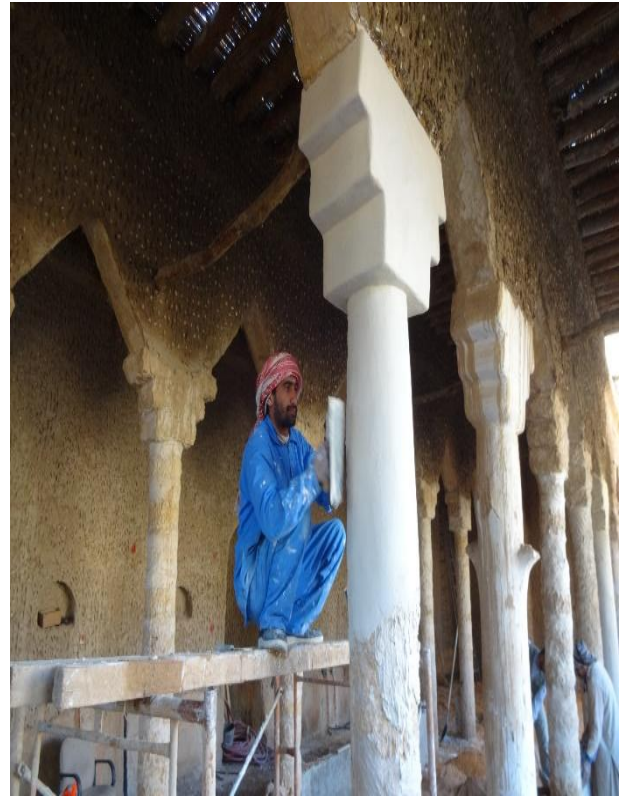
- أعمال الحفر حول أعمدة و أساسات جدران الخلوّة.



- أعمال لياسة جدران الخلوة.



- أعمال لياسة جيرية للأعمدة و العقود المثلثة.



- أعمال اللياسة الجصية حول الشبايك و الكوات و الأعمدة بالخلوة.



- أعمال اللياسة الجصية ببزلة القبلة و الخلوة.



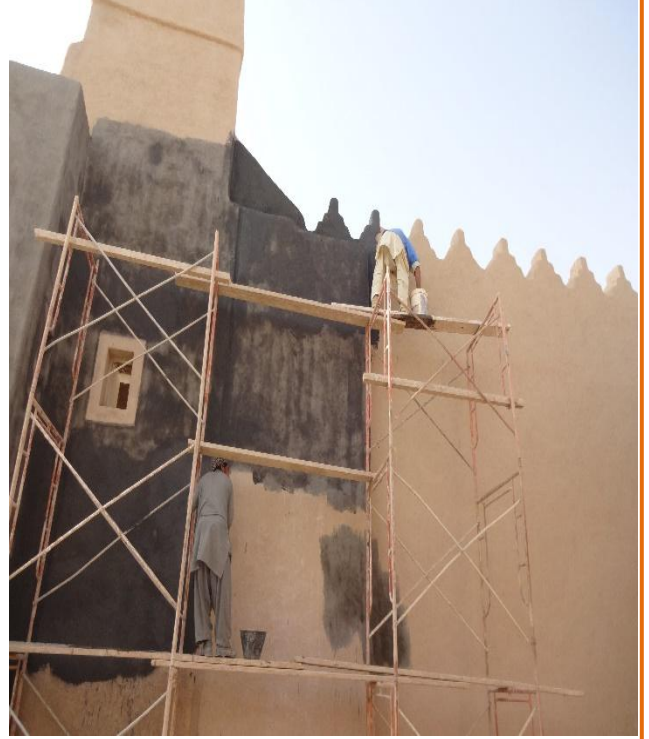
- أعمال طبقة البطانة للياسة الطينية للجدران الداخلية.



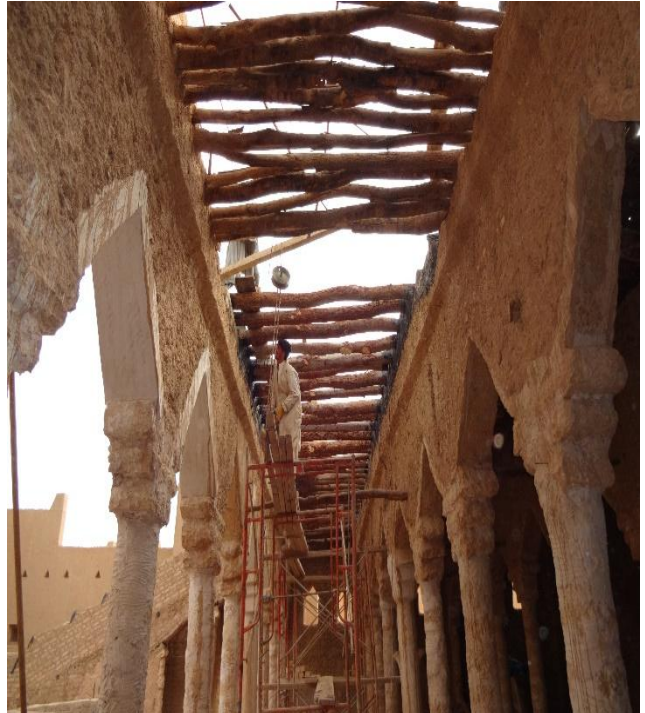
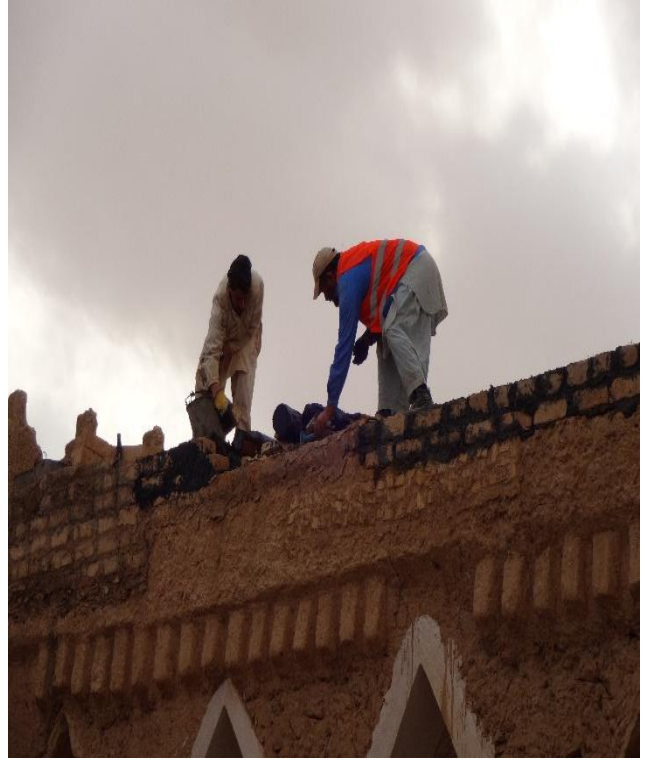
- أعمال اللياسة الخارجية بالمسجد و المئذنة.



- أعمال الطبقة النهائية للياسة الطينية الداخلية و الخارجية بالمسجد.



- أعمال تركيب أثل لسقف ظللة القبلة.



- أعمال تركيب جسور و سواقيف الخلوة من جذوع الأثل.



- تركيب طبقات السقف من جريد و حصير و كسر حجر.



- تركيب طبقات السقف من جريد و حصير و كسر حجر.



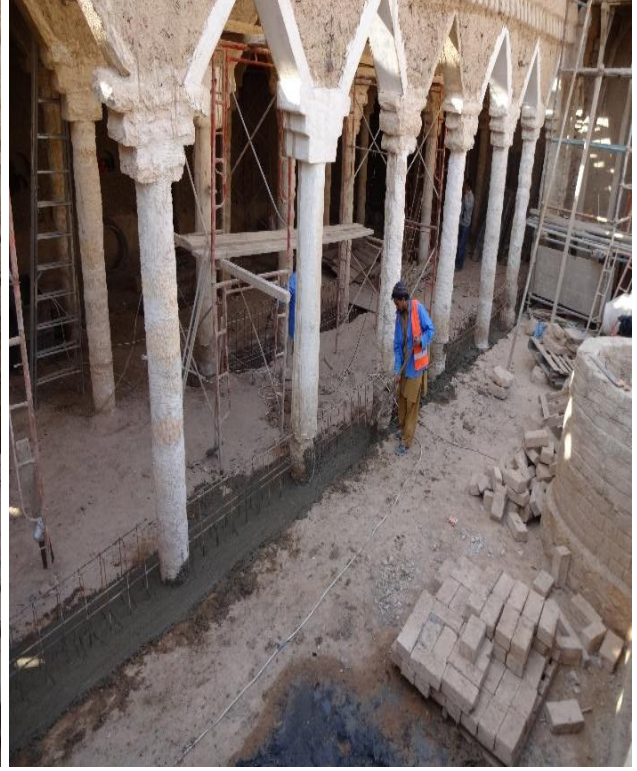
- صب سقف المسجد و معالجة الدكة الجيرية بالسطح (رش المياه علي طبقة من الخيش).



- صب سقف الخلوة معالجة الدكة الجيرية بالسطح (رش المياه علي طبقة من الخيش).



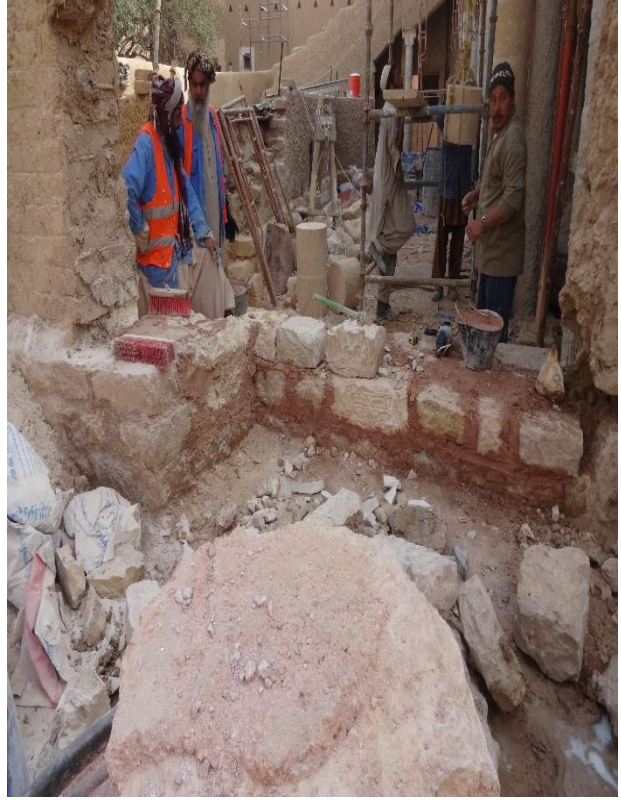
- نجارة و حدادة و صب لمساند جلسات المسجد.



- أعمال مباني جدار السرحة و درج السطح.



- أعمال أسفال حجرية.



- أعمال صلب و فك المنارة الآيلة للسقوط.



- أعمال بناء منارة المسجد.



- أعمال تصنيع و تركيب مزاريب صرف مياه المطر.



- أعمال تصنيع دواليب المصاحف.



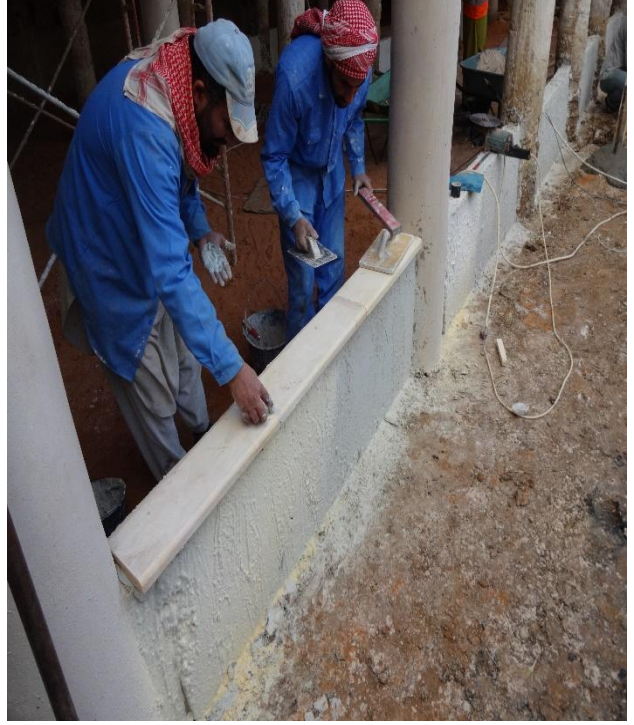
- أعمال تركيب أبواب المسجد و دواليب خشب لوحات التكييف الداخلية.



- أعمال تركيب شبابيك المسجد و الخلوة.



- أعمال تركيب بلاط حجر لأرضية المسجد و الخلووة و تكسيات جلسة أسفل الزجاج.



- أعمال تركيب كسوة حجر لدرج الخلوة و السطح.



- أعمال تركيب بلاط تراكوتا لسطح المسجد و أرضية السرحة.



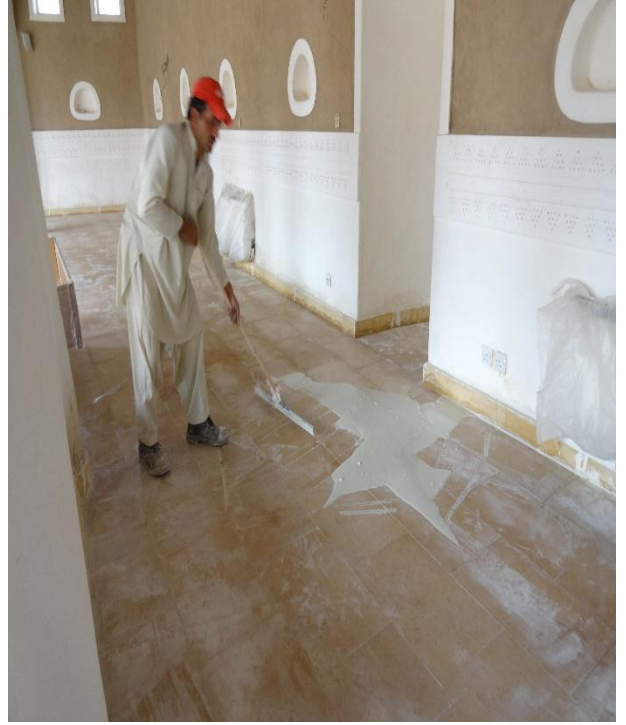
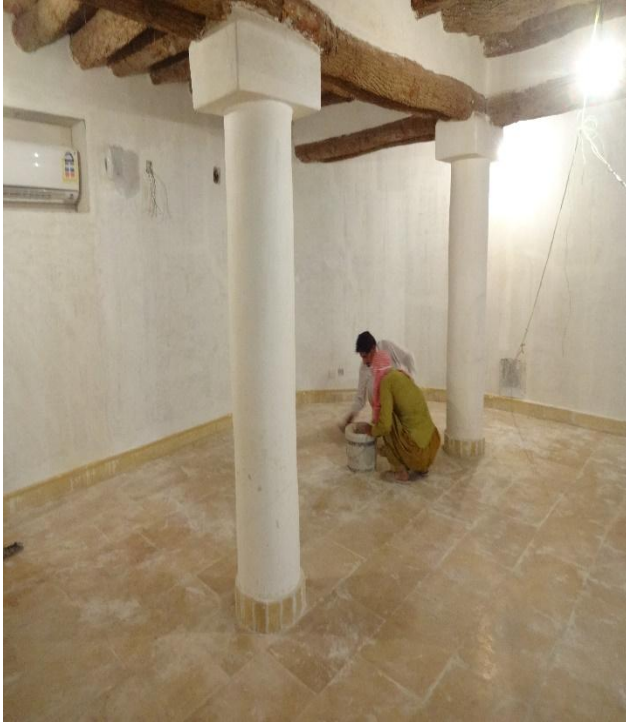
- أعمال تركيب بلاط تراكوتا لسقف الخلوة.



- أعمال تركيب حجر لأرضية مدخل المسجد.



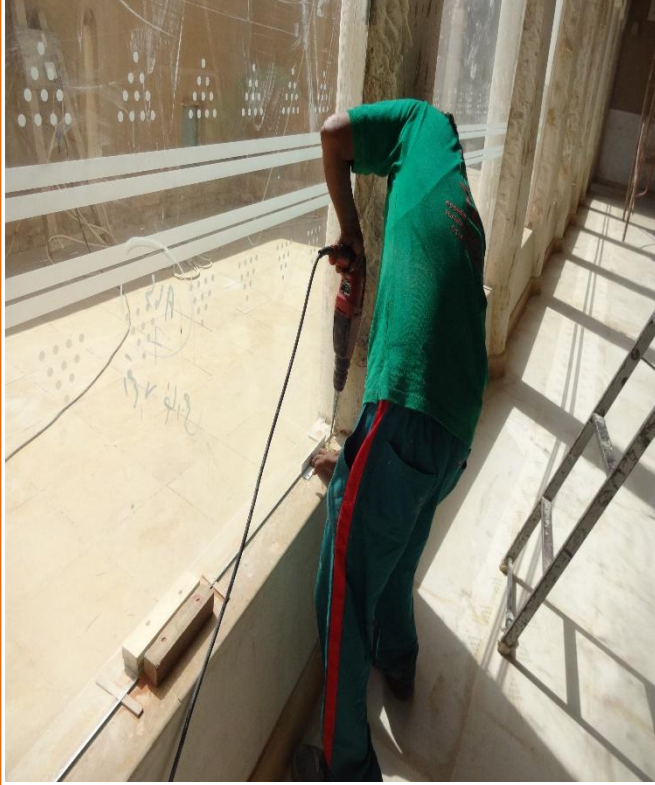
- ترويب أرضية المسجد و الخلوة.



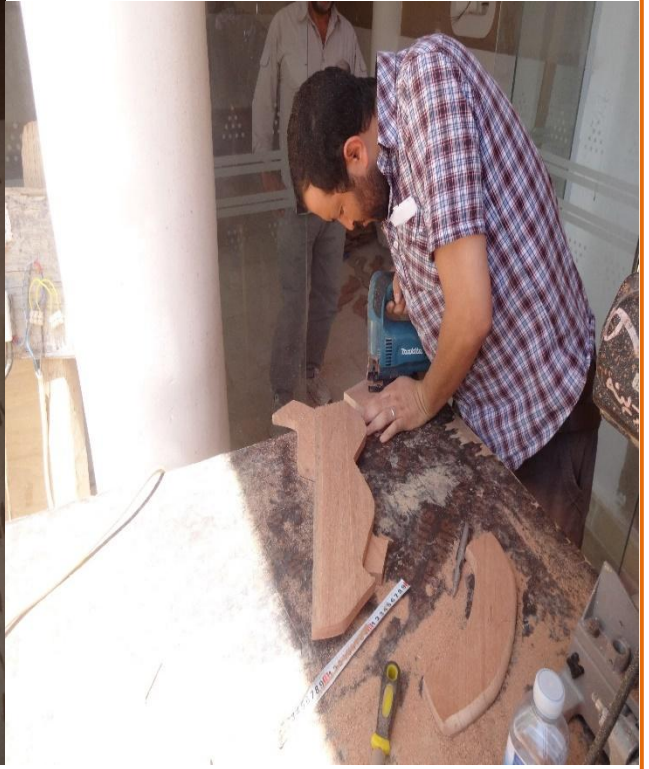
- أعمال دهان جدران المسجد و الخلوة.



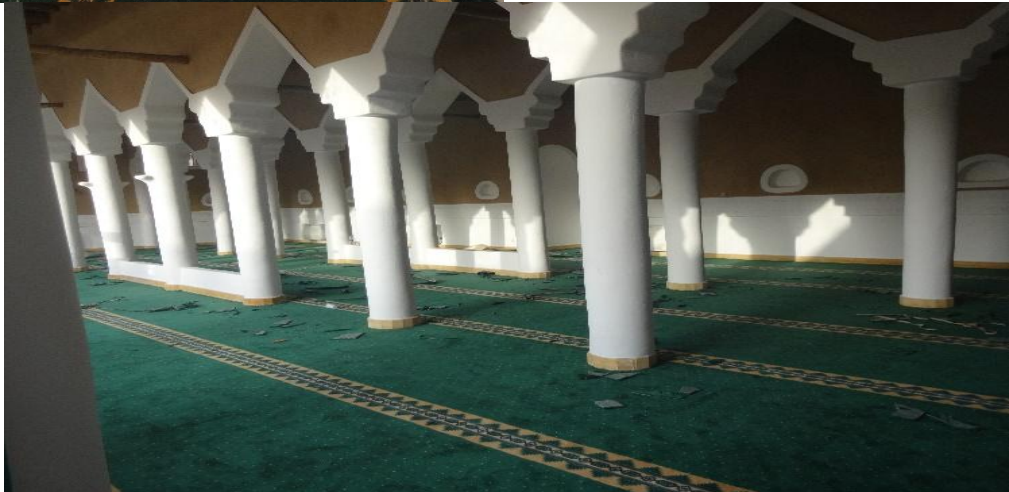
- أعمال تصنيع و تركيب زجاج للجدار الخارجي الفاصل بين ظلة القبلة و السرحة.



- أعمال تصنيع و تركيب و دهان الإطار الخشبي المحيط بالزجاج الفاصل بين السرحة و ظلة القبلة.



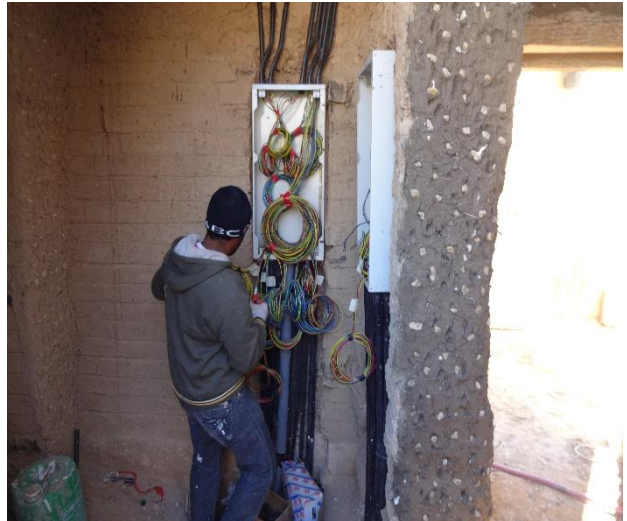
- فرش سجاد ظلة القبلة و الخلوة.



- أعمال العزل للياسة الطينية ضد مياه الأمطار.



- أعمال التمديدات الكهربائية و تركيب لوحات الكهرباء الرئيسية و الفرعية.



- أعمال تركيب الإنارة الداخلية و الخارجية.



- أعمال تركيب نظام النداء من وحدة تحكم و سماعات خارجية و داخلية.



- أعمال تركيب وحدات التكييف الخارجية و الداخلية بالمسجد و الخلووة.



- تركيب لوحة تدشين المسجد.



صور المسجد بعد الإنتهاء من العمل

- الواجهات الخارجية.



- الواجهات الخارجية.



- المسجد من الداخل.



- المسجد من الداخل.



- المسجد من الداخل.



- خلوة المسجد من الداخل.

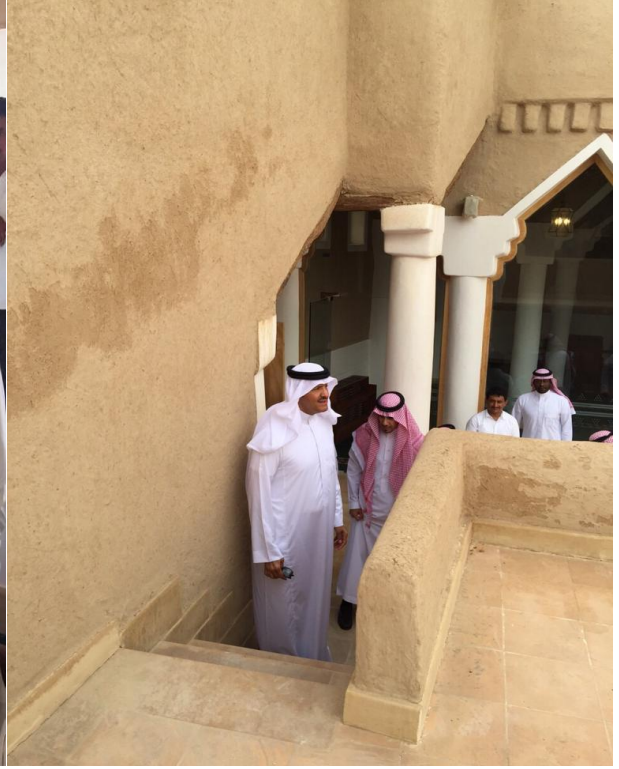


صور زيارات صاحب السمو الملكي
الأمير سلطان بن سلمان يحفظه الله
للمسجد

- زيارة صاحب السمو الملكي الأمير سلطان بن سلمان و ولي عهد بريطانيا الأمير تشارلز للمسجد.



- زيارة صاحب السمو الملكي الأمير سلطان بن سلمان و مرافقيه للمسجد و أداء صلاة العصر في جماعة.



صور إفتتاح المسجد

- افتتاح المسجد.



- افتتاح المسجد.



- افتتاح المسجد.

