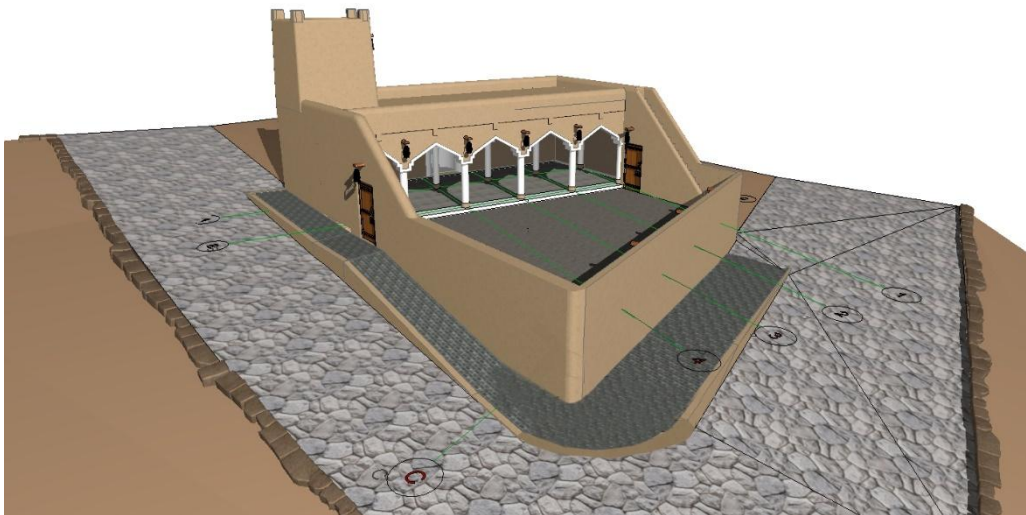


# مسجد الدواسر بوادي حنيفة بالدرعية التاريخية



المحتويات

البيان	رقم الصفحة
مقدمة	3
تعريف و موقع المسجد	4
مساحة المسجد و مرافقه	5
مخططات توضيحية للمسجد و مرافقه	6
صور توضيحية لواجهات و قطاعات المسجد	9
نطاق العمل بالمشروع	12
القيمة الملية للمشروع و مكوناته	14
صور توضيحية قبل أعمال الترميم	15
صور توضيحية للأعمال المنفذة بالمسجد	21
صور المسجد بعد الإنتهاء من العمل	68
صور زيارات صاحب السمو الملكي الأمير سلطان بن سلمان يحفظه الله للمسجد	75
صور إفتتاح المسجد	78
نهایة التقرير	81

• مقدمة:-

من منطلق حرص صاحب السمو الملكي الأمير سلطان بن سلمان بن عبدالعزيز آل سعود يحفظه الله على إعمار بيوت الله و ترميمها و تأهيلها ، و برا بوالديه تبرع سموه لترميم مسجد الدواسر بالدرعية التاريخية أحد أقدم المساجد بوادي حنيفة و الذي إستغرق ترميمه (15) شهرا.

حيث بدأ العمل في ترميم المسجد في 2019/1/9 م و انتهت أعمال الترميم في 2015/4/8 م و تم بحمدالله إفتتاح المسجد في 2015/4/10 م بحضور سموه و لفيف من رجال الدولة. و قد قامت شركة تراثية بترميم المسجد تحت إشراف هيئة تطوير مدينة الرياض و مركز إحياء تراث العمارة الإسلامية ( أستاذ دكتور صالح المعنى) و مؤسسة التراث الخيرية.

و تتقدم شركة تراثية بأسمى آيات الشكر و العرفان لسموه الكريم على منحهم شرف القيام بهذا العمل داعين المولى عز و جل أن يجعل هذا العمل في ميزان حسنات سموه و أن يحفظه الله و يرحاه.

## • تعريف و موقع المسجد :-

يقع المسجد في وسط مدينة الدرعية في حي البجيري أكبر أحياء الدرعية على مساحة تقدر بـ (558.00) م<sup>2</sup>، ويرجع تاريخ إنشائه إلى أيام الدولة السعودية الأولى (1157-1233هـ).

أما وصف المسجد فهو مشيد بالطين و الحجر و سقفه من خشب الأثل الذي يتركز على أعمدة حجرية مكسية بالجص فوقها تيجان حجرية (قنايع حجرية) ثم الأحجار على شكل عقود مثلثة، و يحتوي على مصلى داخلي و سرحه خارجية و خلوة و محراب و وسط جدار القبلة، بالإضافة إلى وجود المفذنة التي يرفع المؤذن من خلالها الأذان.

وإمام هذا المسجد سابقاً إبراهيم بن مسيند ثم أتى بعده محمد بن عواد ثم بن عريان، وقد ألحق بالمسجد حلقة لتحفيظ القرآن الكريم و كان مدرس الحلقة عبد الله بن محمد العواد.

كان يوجد بجوار المسجد من الجهة الغربية سوق الجماعة للبيع و الشراء من الأغنام و الأخشاب و كان شكله يأخذ طراز المصاييح.

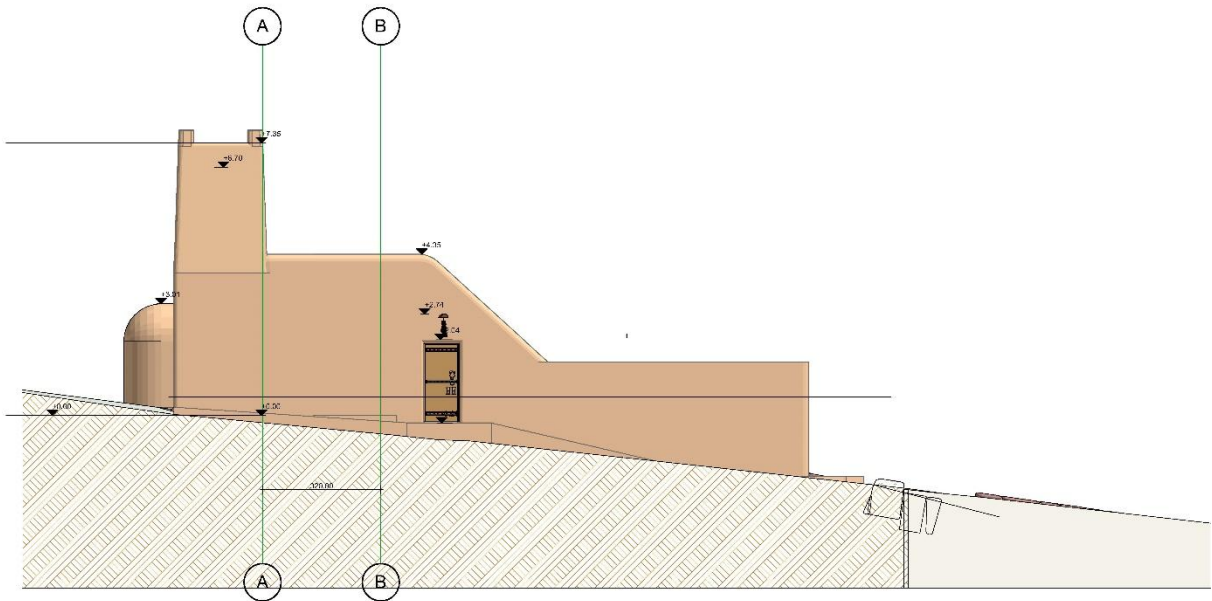
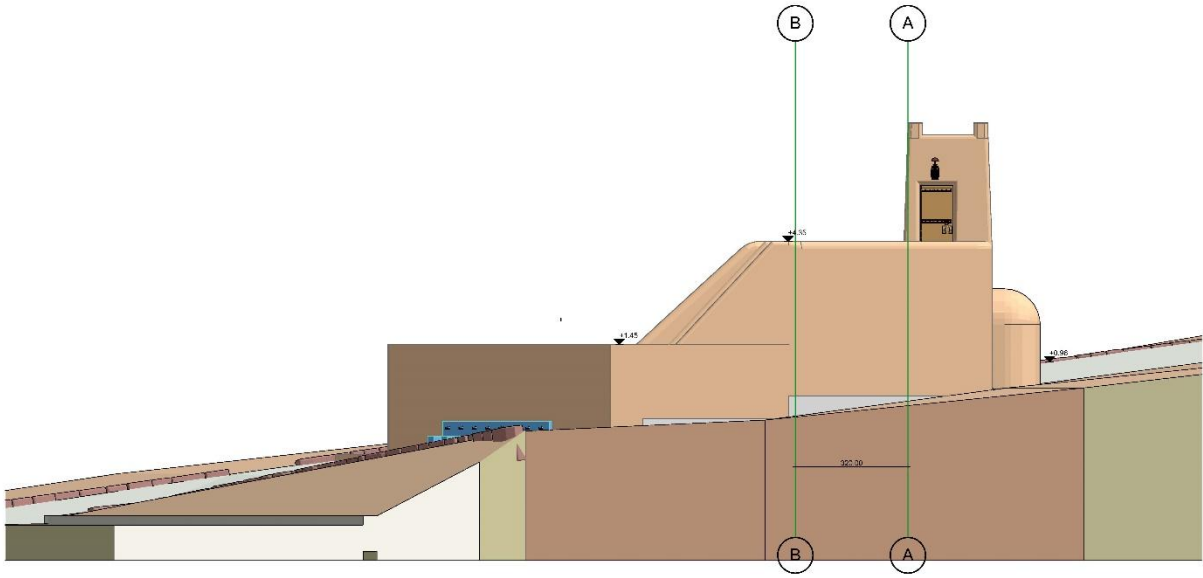
تم ترميم المسجد مرات سابقة و لكنها لم تخضع لمعايير ترميم المباني التراثية .



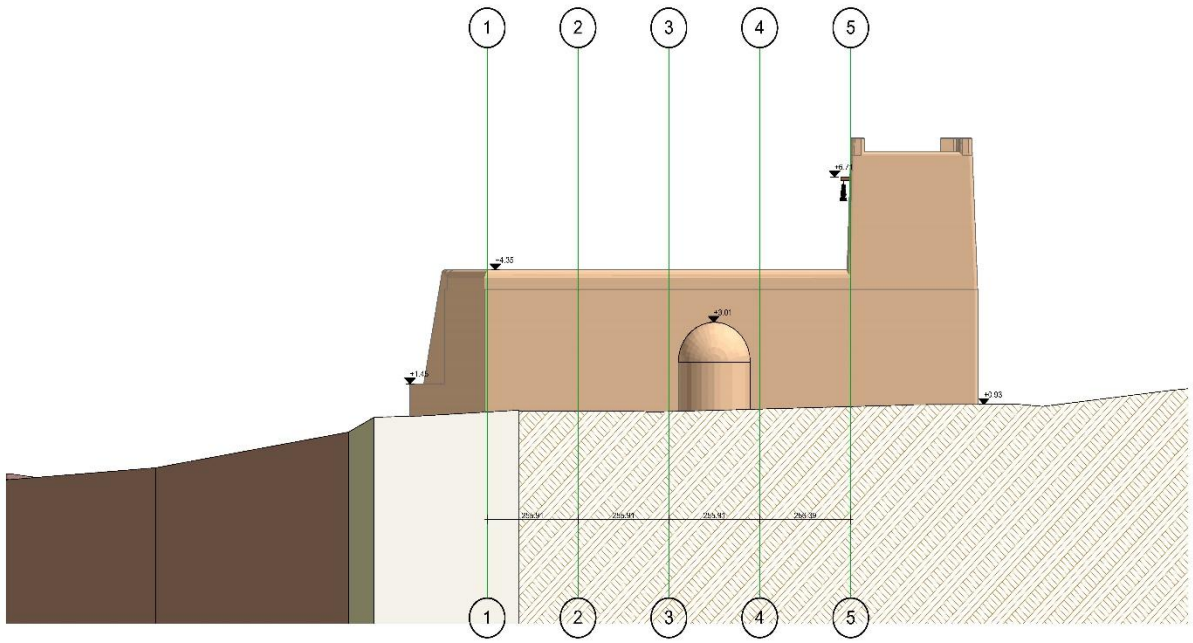
مخطط توضيحي للمسجد.



واجهات المسجد.

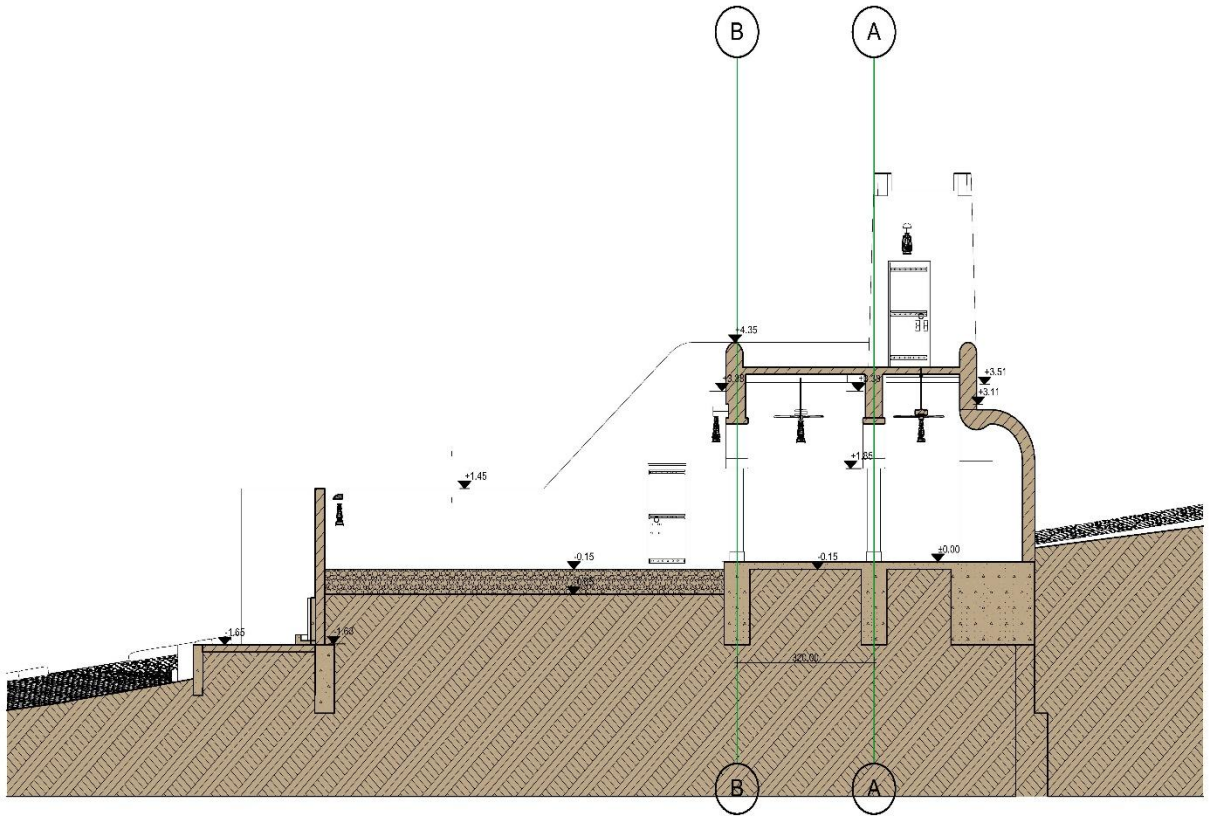


واجهات المسجد.





قطاعات عرضية بالمسجد.



## نطاق العمل بالمشروع :-

ترميم و إعادة تأهيل مسجد الدواسر طبقا للمواصفات الفنية التي أعدتها الهيئة العامة للسياحة و التراث الوطني بالتعاون مع مؤسسة التراث الخيرية و قد احتوى المشروع على ما يلي :-

### 1- الأعمال الإنشائية و المعمارية :-

- أعمال الحفر و الردم و الدمك و المعالجة ضد النمل الأبيض.
- أعمال الفك و التكسير و الإزالة :-
- و تشمل أعمال فك الأبواب و الشبابيك المستحدثة و أجهزة الصوتيات و الإنارة و كذلك تقشير اللياسة الطينية التالفة و إزالة اللياسات الحديثة و فك المباني الحجرية و الطينية التالفة و المباني الأسمنتية المستحدثة و الأعمدة الحجرية التالفة و كذلك فك الأسقف الخشبية و الطبقات أعلاها.
- أعمال الخرسانة العادية و المسلحة :-
- لزوم أساسات جدران و مساند الجلوس و الجدار أسفل الواجهات الزجاجية .
- أعمال المباني و الترميم :-
- مباني حجرية و طينية للجدران و السلالم و الدراوي.
- مباني للأعمدة و العقود الحجرية.
- مباني من الطوب الأسمنتي لحماية عزل جدران الخلوة.
- تزيير الشروخ بالجدران.
- الأعمال الخشبية و الأسقف :-
- أسقف المسجد من جذوع الأثل و جريد النخل.
- الأبواب و الشبابيك الخشبية و دواليب المصاحف و صناديق الأحذية و صناديق غرف التكييف و مزاريب صرف مياه الأمطار.
- أعمال العزل :-
- عزل أرضيات المسجد بالبولى إيثيلين و رش اللياسة الطينية بمادة مقاومة لمياه الأمطار.
- أعمال الأبواب و الشبابيك و الزجاج :-
- الأبواب الخشبية لمداخل المسجد الخارجية.
- الشبابيك الخشبية مع زجاج شفاف للمسجد.
- الواجهات الزجاجية التي تفصل ظلة القبلة عن السرحة و بها أبواب زجاجية على الجانبين للدخول و الخارج.

## تابع: نطاق العمل بالمشروع

- أعمال التشطيبات :-
- اللياسة الطينية للجدران من الداخل و الخارج و اللياسة الجصية للأجزاء السفلية من الجدران الداخلية للمسجد و كذلك أعمال النقوش الجصية بالجدران و حول المحراب و أعمال اللياسة الجيرية للأعمدة و العقود.
- أعمال بلاط حجر بأرضيات المسجد و درج السلالم.
- أعمال بلاط تراكوتا لسطح المسجد و أرضية السرحة.
- فرش المسجد بالسجاد.

## 2- الأعمال الميكانيكية:-

- أعمال التكيف لظلة القبلة.
- أعما صرف مياه الأمطار و ربطها بالشبكة العمومية.

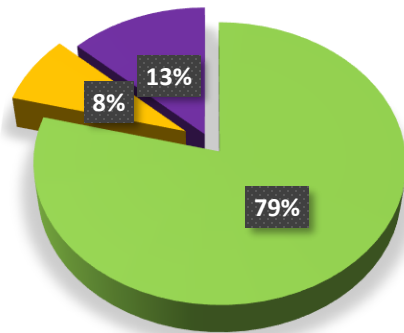
## 3- الأعمال الكهربائية :-

- و تشمل لوحات التوزيع الرئيسية و الفرعية و أسلاك دوائر الإنارة و الأفياش و الكابلات الرئيسية.
- وحدات الإنارة السقفية و الجدارية و مخارج القوى و الطاقة.
- نظام الصوتيات من ميكروفونات و سماعات داخلية و خارجية و مازج و مكبر صوت و دولاب معدني .

### القيمة المالية للمشروع و مكوناته

م	بيان الأعمال	قيمة المنفذ
<b>1</b>	<b>الأعمال الإنشائية و المعمارية</b>	<b>449,672.15</b>
1-1	أعمال الحفر و الردم و الدمك و المعالجة ضد النمل الأبيض	30,585.00
1-2	أعمال الخرسانات	62,624.00
1-3	أعمال العزل	13,219.75
1-4	أعمال المباني	167,490.00
1-5	أعمال خشبية	72,445.00
1-6	أعمال التشطيبات	103,308.40
<b>2</b>	<b>الأعمال الميكانيكية</b>	<b>44,700.00</b>
2-1	توريد و تركيب وحدات تكييف	22,700.00
2-2	توريد و تنفيذ مجرى تصريف مياه الأمطار وربطه بالصرف العمومي	22,000.00
<b>3</b>	<b>الأعمال الكهربائية</b>	<b>74,750.00</b>
3-1	توريد و تركيب لوحات توزيع الكهرباء	30,600.00
3-2	توريد و تركيب وحدات إنارة داخلية و خارجية	25,300.00
3-3	توريد و تركيب ألياف كهرباء و مفاتيح الإنارة	4,850.00
3-4	توريد و تركيب نظام صوتيات كامل	14,000.00
	<b>إجمالي</b>	<b>569,122.15</b>

### بيان الأعمال

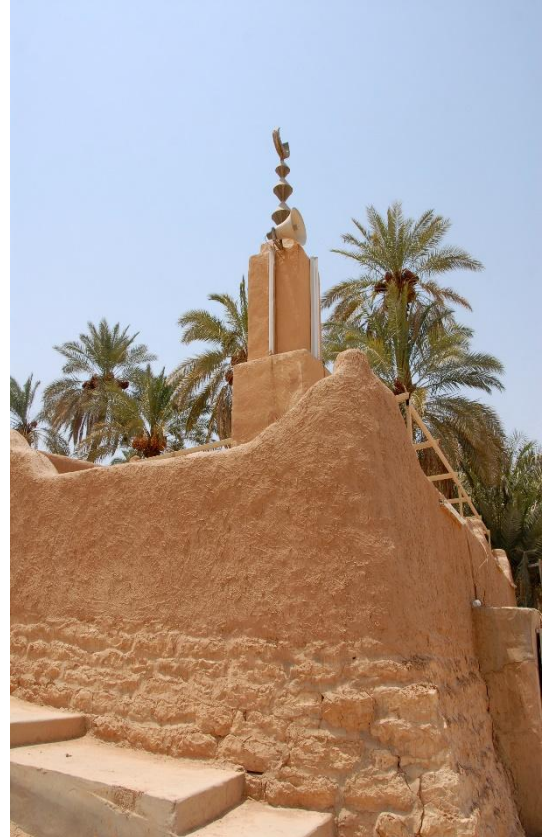


صور توضيحية للمسجد  
قبل الترميم

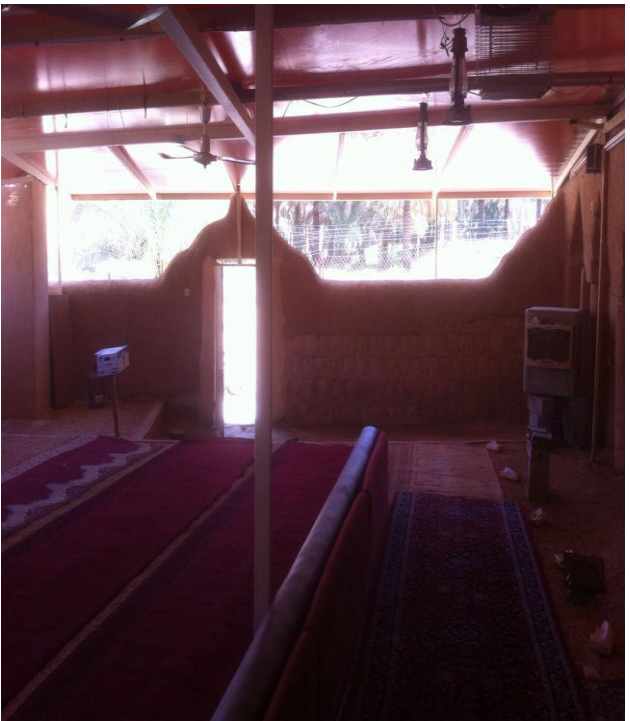
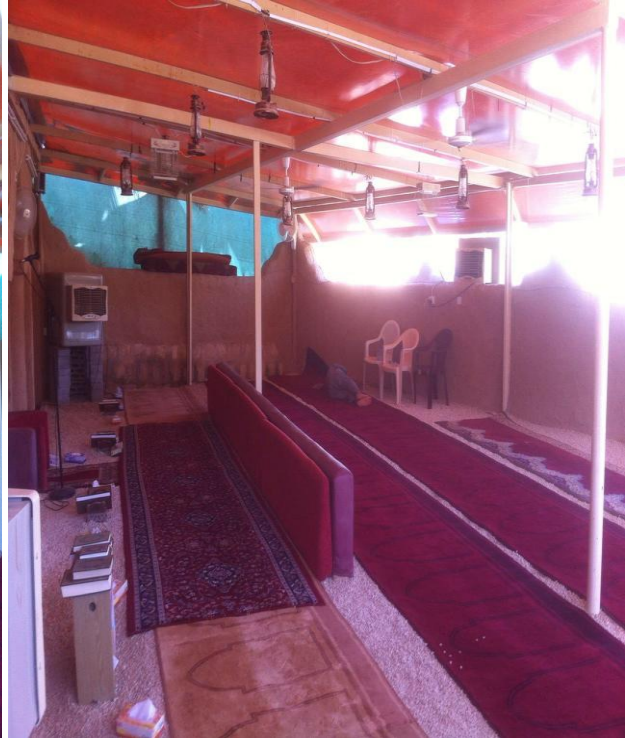
- المسجد قبل الترميم.



- المسجد قبل الترميم.



- المسجد قبل الترميم.



صور توضيحية للأعمال  
المنفذة بالمسجد

- أعمال تدعيم الأعمدة و فك اللياسة.



- أعمال فك طبقات سقف المسجد.



- أعمال تكسير وفك مباني.



- أعمال تركيب خرز و تيجان الأعمدة.



- أعمال تركيب حجر الفاصل بين المسجد و السرحة.



- أعمال مباني بلوك طيني لجدران المسجد.



- أعمال تركيب أثل السقف.



- أعمال تركيب جريد السقف.



- أعمال فرش مشمع و حجر بالسقف.



- أعمال صب سقف المسجد.



- أعمال تروبية سقف المسجد.



- أعمال حفر أساسات سرحة المسجد.



- أعمال نجارة و حدادة و صب ميده سرحة المسجد.



- أعمال دفان سرحة المسجد.



- أعمال دمك أرضية السرحة بعد الدفان.



أعمال مباني جدران سرحة المسجد. -



- أعمال مباني درج سطح المسجد.



- أعمال تدعيم الأعمدة و معالجة الشروخ بالجدران.



- أعمال صب خرسانة أرضية المسجد.



- أعمال لياسة المسجد.



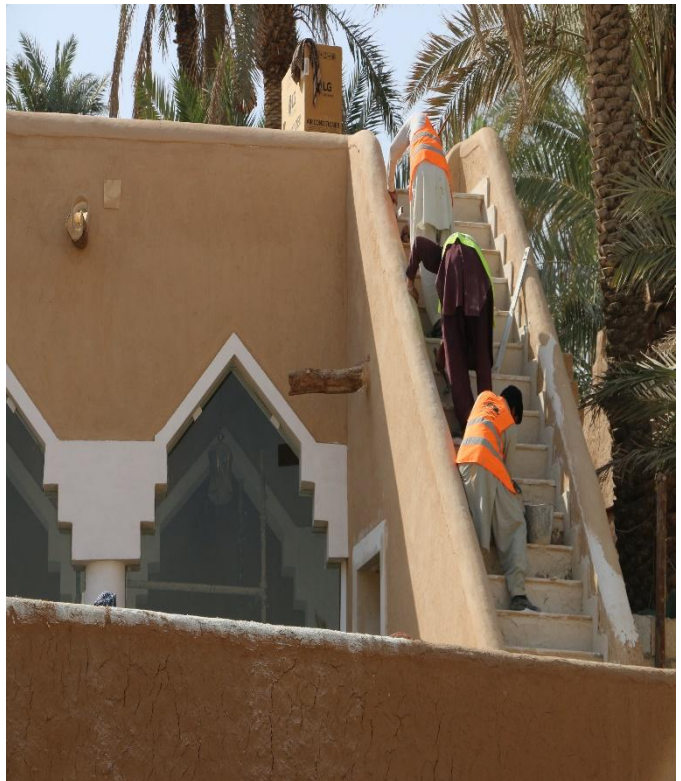
- أعمال لياسة واجهات المسجد.



- أعمال تركيب حجر أرضية المسجد.



- أعمال تركيب حجر درج سطح المسجد.



- أعمال لياسة جصية.



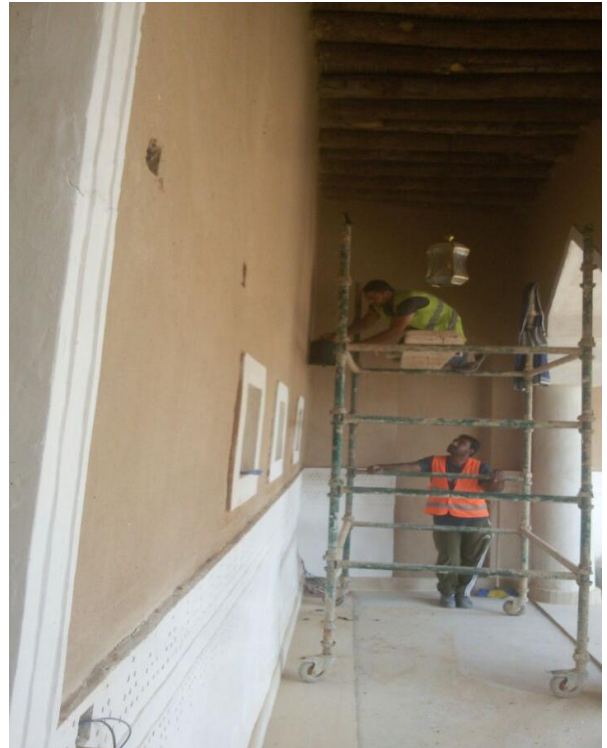
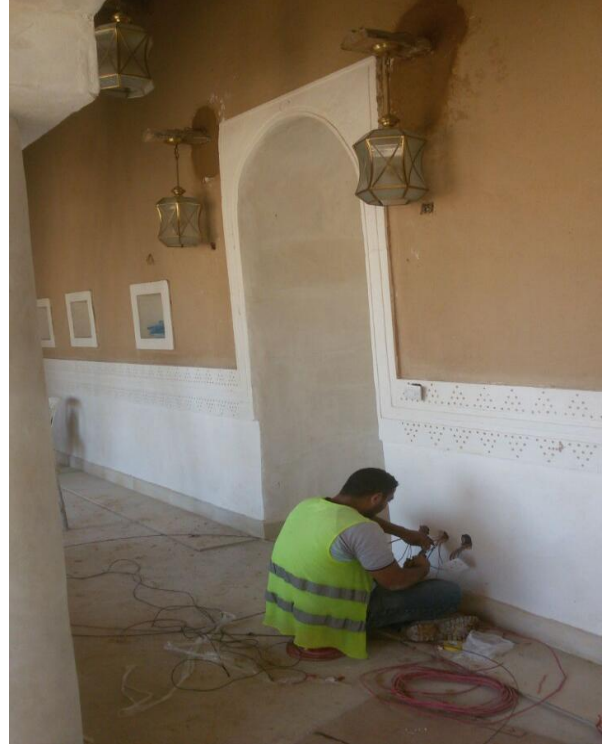
- أعمال التأسيس و تركيب مجالس مغاسل الوضوء.



- أعمال أسفال حجر حول المسجد.



- أعمال تركيب لوحة كهرباء المسجد و الإنارة و الأفياش.



- أعمال تركيب مكيفات المسجد.



- أعمال تركيب مزاريب صرف مياه الأمطار.



- أعمال تركيب الزجاج الفاصل بين المسجد و السرحة.



- أعمال تركيب براويز خشب لزجاج.



- أعمال رش دهان الأبواب و دولاب المكيفات.



- أعمال فرش بحص بسرحة المسجد.



- أعمال تركيب نظام صوتيات المسجد.



- أعمال فرش سجاد المسجد.

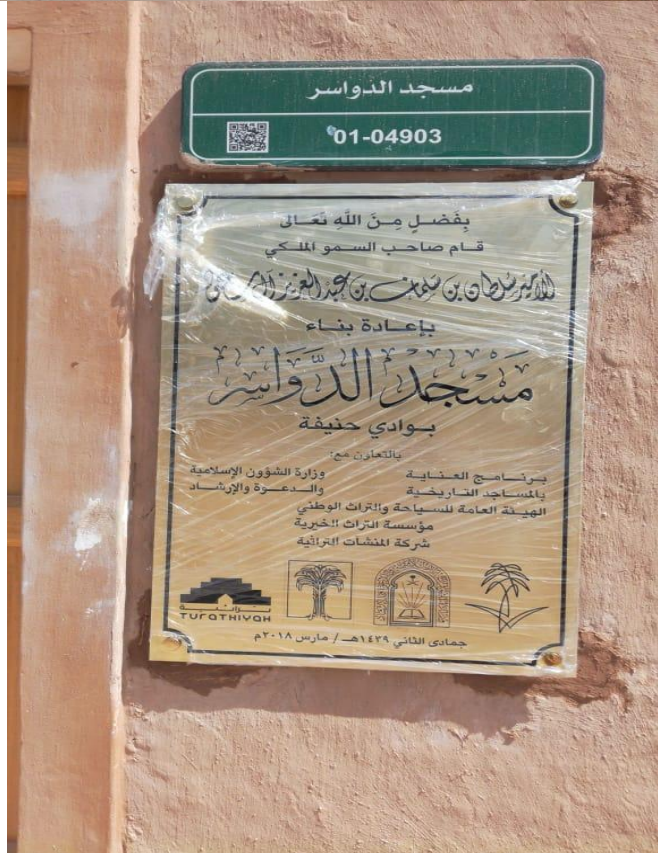


صور المسجد بعد الإنتهاء من العمل

- المسجد بعد إنتهاء العمل.



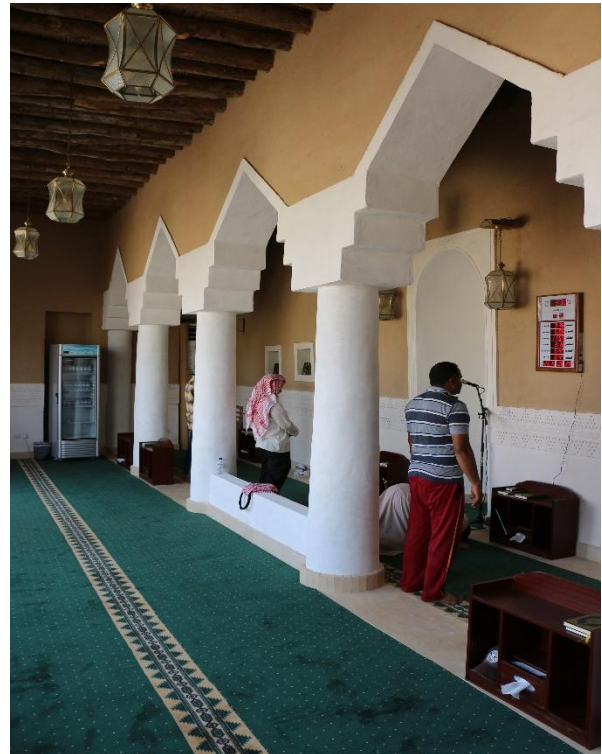
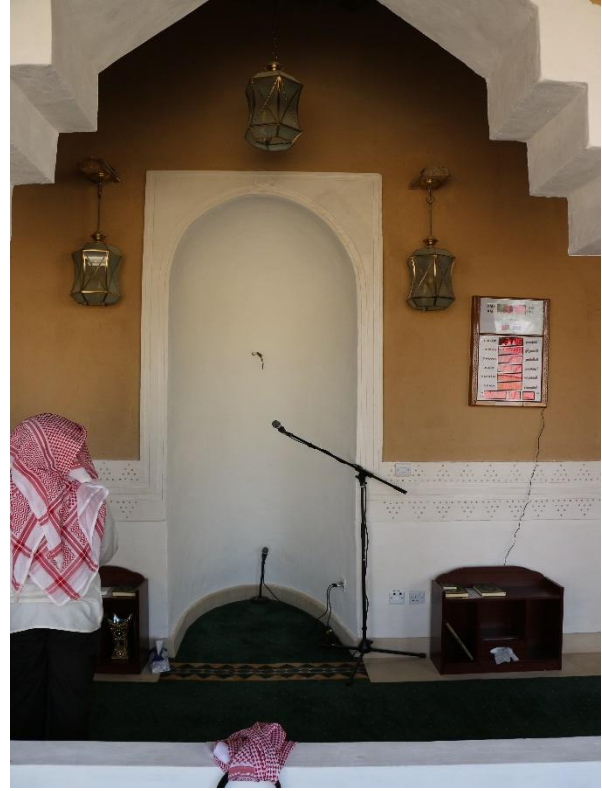
- المسجد بعد إنتهاء العمل.



- المسجد بعد إنتهاء العمل.



- المسجد بعد إنتهاء العمل.



- المسجد بعد إنتهاء العمل.

